

リビング天井・壁からの雨漏り

修復工事25年7月22日～27日

内部仕上げ25年12月9・26日

工事完了日25年12月26日

サッシを取り外した状態です。

推測の通りサッシ下赤マル部からの水漏れ跡が確認されました。

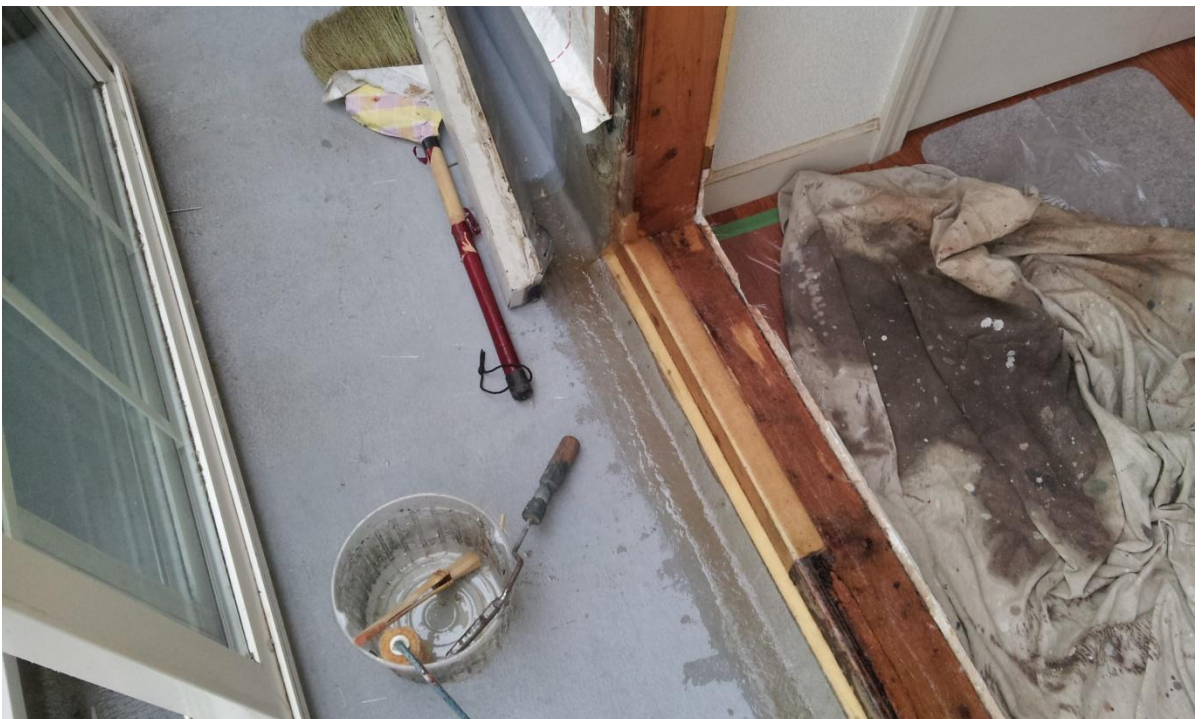
サッシ縦枠部も水漏れを確認しております。

また窓廻りシーリング撤去時、窓廻り全般において、シーリング内部から溜水が流出しました。

震災等による、シーリングへの過剰な負荷が原因と思われます。



万が一の漏水にも対応できるようにサッシ下部にFRP防水を施しました。



和室天井・壁からの雨漏り

報告書1リビング雨漏れ同様、シーリング内部から溜水が流出しました。

構造材、下地木材の腐り等はありませんでした。

震災等による、シーリングへの過剰な負荷が原因と思われます。

サッシ下部は防水を行い

和室雨漏り上部原因箇所

防水層の切断及びサイディングの切断



サッシ下部全般FRP防水の作業



新築時サッシ取付後、防水を施してありましたので、サッシ水切りが防水層内部にありました。無論シーリング部より水入りした場合、防水内部に入りこみます。

1. 窓廻り上部、側部は2重のシーリングを施しました。
2. サッシ下部は防水を施し、防水層外側にサッシ水切りがくるようサッシを取付け、室内側からシーリングを施してあります。

注: サッシ下、サッシ水切り下の隙間等は埋めないで下さい。